

Producent techniki klimatyzacyjnej Kampmann podczas targów ISH zaprezentował nowy grzejnik PowerKon LT - najmocniejszy i również najbardziej cichy grzejnik dedykowany do współpracy z pompami ciepła w nowych budynkach, a także w modernizowanych istniejących już instalacjach. Przy trzech długościach konstrukcyjnych 780, 1030 i 1220 mm i z jednolitą wysokością 621 mm PowerKon LT w temperaturze systemowej 35/30 °C osiąga moc grzewczą powyżej 800 W w cichym trybie automatycznym.

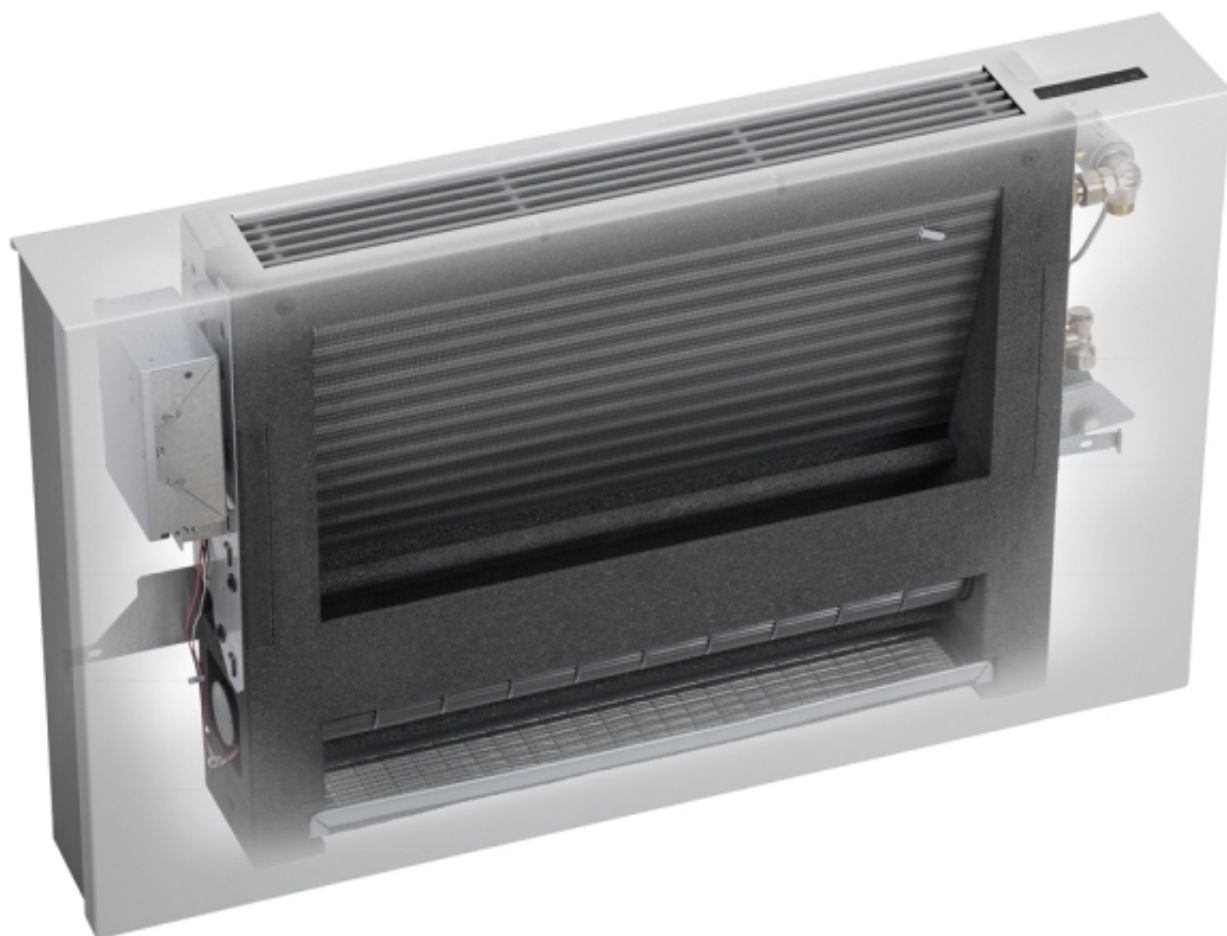


Przykładowo poziom ciśnienia akustycznego w trybie nominalnym trzech wielkości

konstrukcyjnych 460, 680 lub 825 W wynosi tylko 26 dB(A). Przy obsłudze ręcznej możliwa jest eksploatacja do około 1360 W. Przy zwiększonej temperaturze systemowej 45/40°C LT osiąga nawet do 2000 W w trybie automatycznym. Duża część elementów wewnętrznych wykonana jest z EPP (ekspandowany polipropylen), co umożliwia dokładne prowadzenie powietrza z nieznaną szczelnością i tym samym bardzo wysoką efektywność urządzenia. Oprócz tego atutem produktu jest lekka konstrukcja.

Przemysłane i estetyczne wykonanie produktu obejmuje niewidoczny otwór zasysania powietrza w dolnej części urządzenia. Dzięki temu front występuje zupełnie bez szczeliny powietrznej. Wszystkie zawory i rury znajdują się w okładzinie, przy czym przyłączy wody jest możliwe po lewej lub prawej stronie. Przyłączy elektryczne następuje również w okładzinie. Urządzenie jest wyposażone w bardzo cichy wentylator z przepływem poprzecznym i energooszczędny silnik EC. W zakresie otworu zasysania powietrza znajduje się filtr powietrza permanentnego ISO Coarse.





[&ot3ot&ot3ot](#)