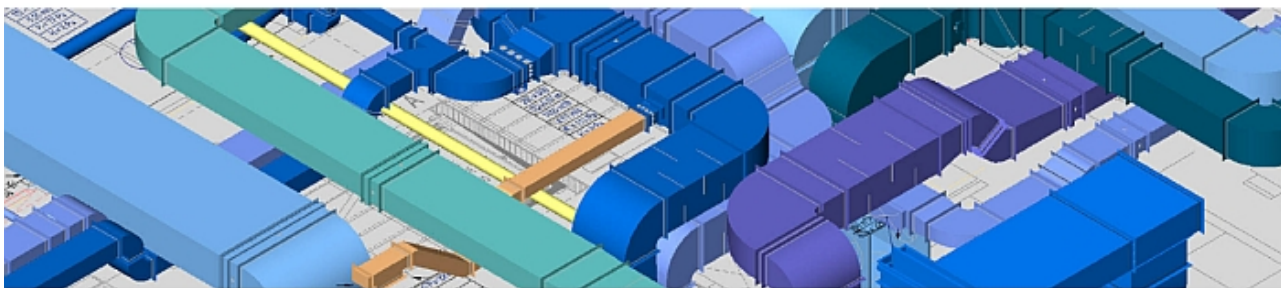


Zapraszamy na drugą edycję bezpłatnych Warsztatów dla profesjonalistów z branży instalacyjnej i budowlanej w 2023 roku. W czasie Warsztatów przedstawiona zostanie aktualizacja zaawansowania projektu implementacji sztucznej inteligencji do automatycznego przygotowania modeli budynków na potrzeby analizy strat i zysków energii oraz certyfikacji energetycznej nad którą pracuje zespół FLUID DESK.



www.fluid-desk.com



The ultimate BIM platform for AEC industry professionals

Design and optimize MEP systems configure and purchase components, manage you projects and calloborate with your team through the cloud

Stand-alone software
native .DWG file format support
Fully featured IFC and RVT import

Program każdego dnia jest taki sam, zatem wybierz jeden z dogodnych terminów:

- **26 września (wtorek)**, ☐ ☐ ☐ ☐ ☐
- **27 września** ☐ (środa) lub
- **28 września (czwartek)**.

W trakcie naszych spotkań zaprezentujemy środowisko FLUID DESK BIM, które na nowo definiuje pracę projektantów w branży instalacyjnej i budowlanej, a co najważniejsze pozwala na rezygnację z innych programów, zapewniając znaczące oszczędności.

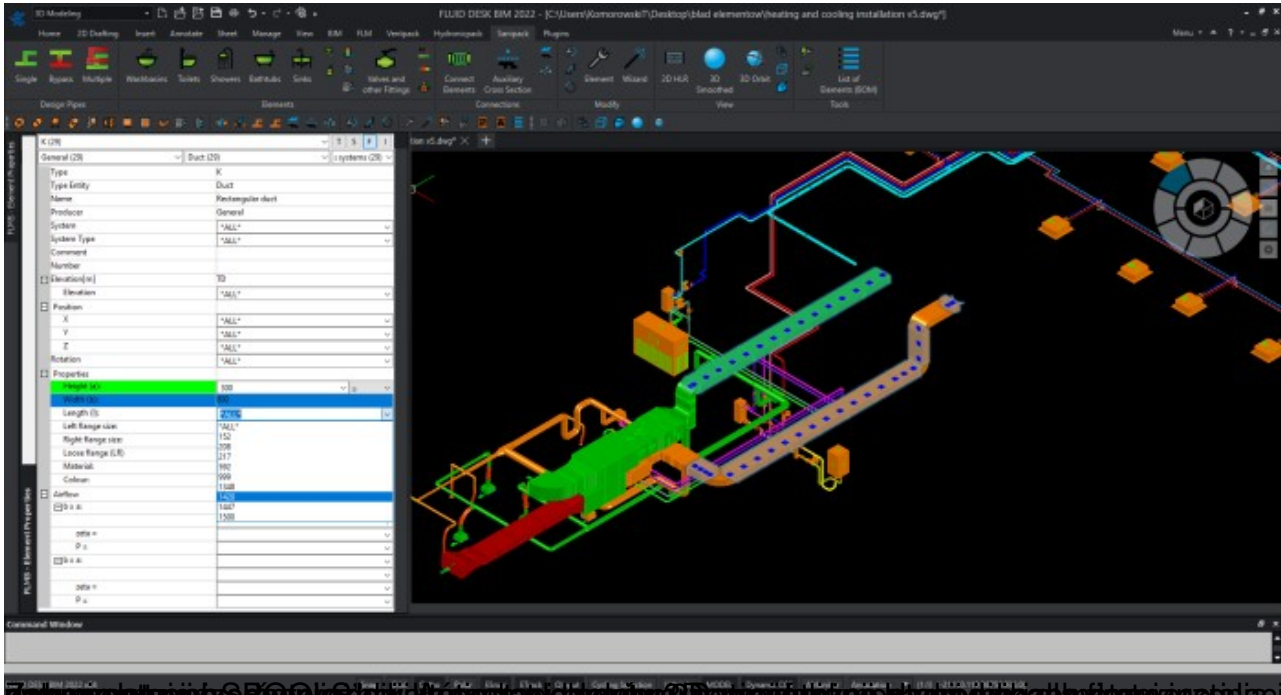
FLUID DESK BIM to platforma natywnie pracująca w formacie .dwg, dająca wszechstronne możliwości pracy z modelami budynków w formacie IFC lub RVT, jak również pozwalająca na projektowanie na tradycyjnych podkładach 2D albo w formule hybrydowej. Uczestników Warsztatów zapoznamy z procesem przygotowania modelu do projektowania. Przedstawimy również większość funkcji kultowego **Ventpacka i Hydronicpacka** oraz zaprezentujemy najnowszy moduł **Sanipack**



Szczególną uwagę zwrócimy na poprawę produktywności projektowania dzięki:

- rozszerzeniu możliwości tworzenia elementów niestandardowych i ich eksport do IFC oraz RVT,
- ulepszeniu funkcji projektowania ciągłego wielu rur w różnych technologiach,
- automatycznemu izolowaniu zaprojektowanych instalacji rurowych,
- wyświetlanie i edytowanie spadków instalacji rurowych,
- możliwości korzystania z magicznej różdżki: filtrowanie, izolowanie oraz edycja wielu elementów jednocześnie.

To tylko wybrane funkcje, które będzie można zobaczyć po raz pierwszy!



BILL OF MATERIALS				
ID	NO	DESCRIPTION	MATERIAL	QTY
1	4000	FWLD, Welded Pipe-welded steel	STEEL 304	308 cm
2	4000	FWLD, Welded Pipe-welded steel	STEEL 304	175 cm
3	4020	FWLD, Elbow-welded steel	STEEL 304	2
4	2000	UNION, Universal adapter 300	STEEL 304	1
5	2000	FWLD, Flange-welded steel	STEEL 304	1
6	2000	UNION, Universal adapter 300	STEEL 304	1

Spool category:

	Drawn:		Mass:	
	Checked:		Pipe treatment:	
	Date:			
System:			Project:	
Drawing number:		Spool number:		Rev.:

www.fluid-desk.com www.fluid-desk.com www.fluid-desk.com