

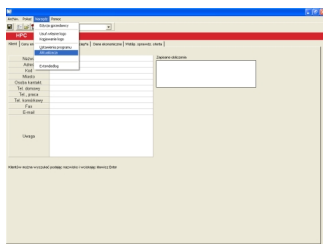
Rozwój pomp ciepła w Danfoss przebiega bardzo dynamicznie. Już od 01.10.2009 firma wprowadza nową linię pomp o nazwie **OPTI** , **OPTI PRO** oraz **AX**.

Seria pomp Opti i OPTI PRO to nieporównywalny poziom komfortu, przy najniższych możliwych kosztach eksploatacji. Technologia Opti wprowadza inteligentny system kontroli, który poprzez regulację prędkości obrotowej pomp obiegowych gwarantuje, że działanie pompy ciepła będzie zawsze dostosowane do rzeczywistego zapotrzebowania na ciepło. Dzięki temu zyskujemy jej maksymalną efektywność, przy minimalnym zużyciu energii. Technologia Opti gwarantuje uzyskanie najwyższego możliwego współczynnika COP.

Pompa DHP-AX to najbardziej elastyczna i wielofunkcyjna pompa powietrze/woda o wysokiej sprawności dzięki technologii bezpośredniego odparowania. W pompie ciepła DHP-AX zastosowano wiele innowacyjnych rozwiązań zwiększających jej roczną efektywność. Pompa ciepła odzyskuje ciepło z powietrza zewnętrznego nawet przy temperaturze -16°C . Szczegółowe informacje o nowych produktach, cenach oraz działaniach towarzyszących można znaleźć na stronie: www.pompyciepła.danfoss.pl

W związku z powyższym, użytkownicy programu Danfoss do doboru pomp ciepła HPC , proszeni są o dokonanie AKTUALIZACJI. Poniżej kilka wskazówek.

- 1/ Łączymy się z internetem i będąc online uruchamiamy program C
- 2/ Z menu Ustawienia wybieramy opcję Aktualizacja



i klikając na nią uruchamiamy automatyczną aktualizację programu. Cały proces może potrwać kilka minut zależnie od tego kiedy ostatnio dokonywana była aktualizacja oraz szybkości łącza internetowego.

