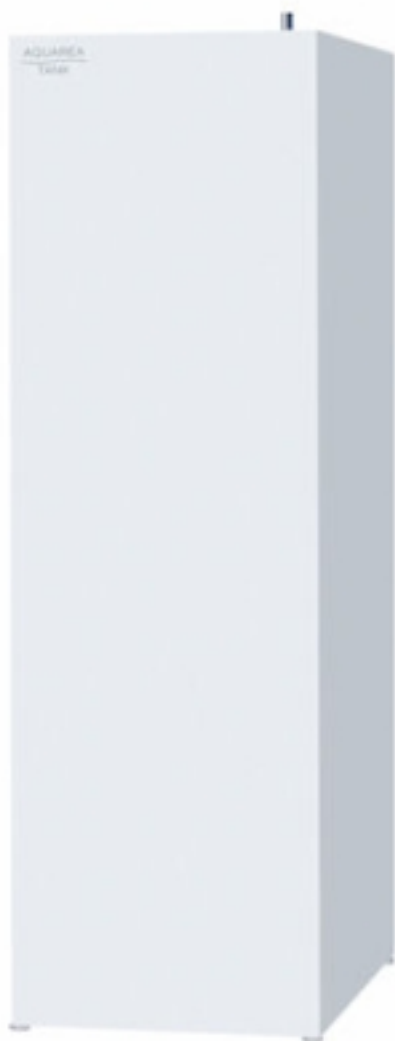
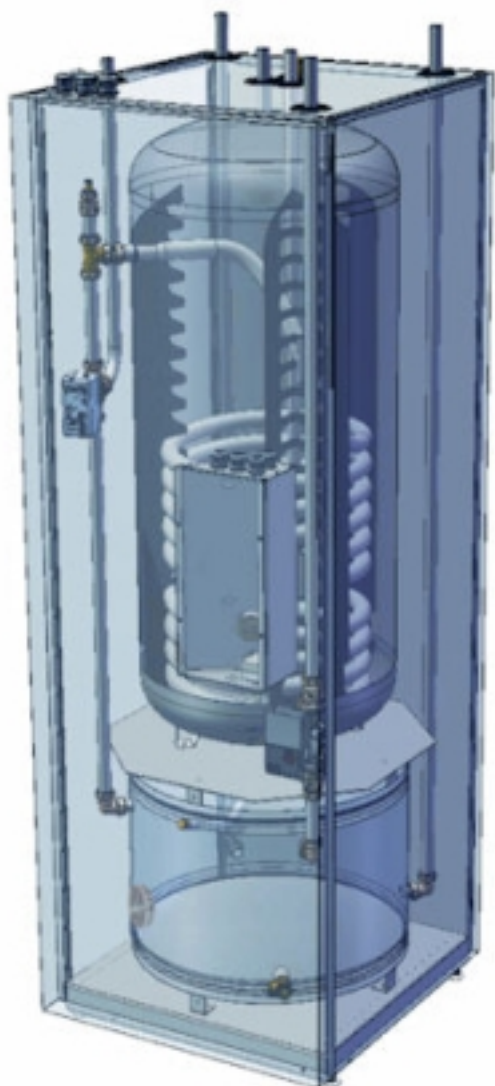


Panasonic zaprezentował nowy zasobnik ciepłej wody użytkowej wyposażony w zbiornik buforowy. Urządzenie jest przeznaczone do współpracy z pompami ciepła powietrze/woda z linii Aquarea zarówno w wersjach monoblok, jak i split. Przy ich użyciu możliwe jest stworzenie wydajnej instalacji, zapewniającej ciepłą wodę i ogrzewanie w nowych oraz remontowanych budynkach.





[www.aircon.panasonic.pl](http://www.aircon.panasonic.pl)