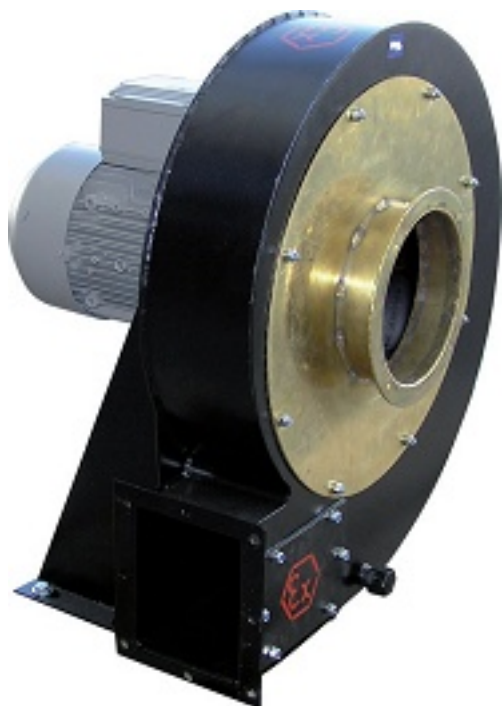


Coraz częściej przepisy i uregulowania wkradają się w dziedziny życia dotychczas nienormowane prawnie. Szczególnie widoczne dla branży wentylacyjne są przemiany związane z wprowadzeniem Dyrektyw obowiązujących w Unii Europejskiej, również w formie obostrzeń dotyczących produkcji wentylatorów specjalistycznych, w tym także w wykonaniach przeciwwybuchowych.



W 2007 roku w ofercie Venture Industries pojawiły się atestowane wentylatory przeciwwybuchowe typu EGM. Urządzenia mają wirniki wykonane ze stopów aluminium lub spawane z blachy stalowej, samoczyszczące malowane proszkowo. Wirniki wyważane są zgodnie z ISO 1940-1. Obudowa jest spawana z blachy stalowej i malowana proszkowo. Konstrukcja wentylatorów zawiera detale minimalizujące ryzyko zaiskrzenia - wykonane są z blachy mosiężnej. EGM wyposażane są w silniki elektryczne trójfazowe 230/400 V lub 400 V 50 Hz, przystosowane do pracy w strefach zagrożonych wybuchem. Moce silników wynoszą od 0,55 do 7,5 kW. Wydajności wentylatorów zawierają się w granicach od 1100 do 8200 m³/h, natomiast ciśnienie całkowite od 1200 do 3400 Pa.

Urządzenia przeznaczone są do pracy w pomieszczeniach, gdzie występuje duża koncentracja gazów wybuchowych, mieszanki gazów palnych, mgieł i pyłów z powietrzem. Wentylatory mogą transportować medium o temperaturze od -20 do + 60°C.

Serię EGM zaprojektowano do użytku w strefach zagrożenia wybuchem (poza kopalniami i wyrobiskami górniczymi). Spełniają wymagania grupy II kategorii 2G/3G - strefa 1 i/lub 2 oraz kategorii 2D/3D - strefa 21 i/lub 22.

Wentylatory promieniowe EGM w wykonaniu przeciwwybuchowym posiadają certyfikat na zgodność z Dyrektywą ATEX 94/9/EC. Zostały przebadane w notyfikowanym laboratorium KEMA według norm: pr EN 14986, EN 13463-1 oraz EN 13463-5

wydanie 9/2007

CZYTAJ CAŁOŚĆ, ZAMÓW PRENUMERATĘ:

[TRADYCYJNĄ](#)

[E-WYDANIE](#)