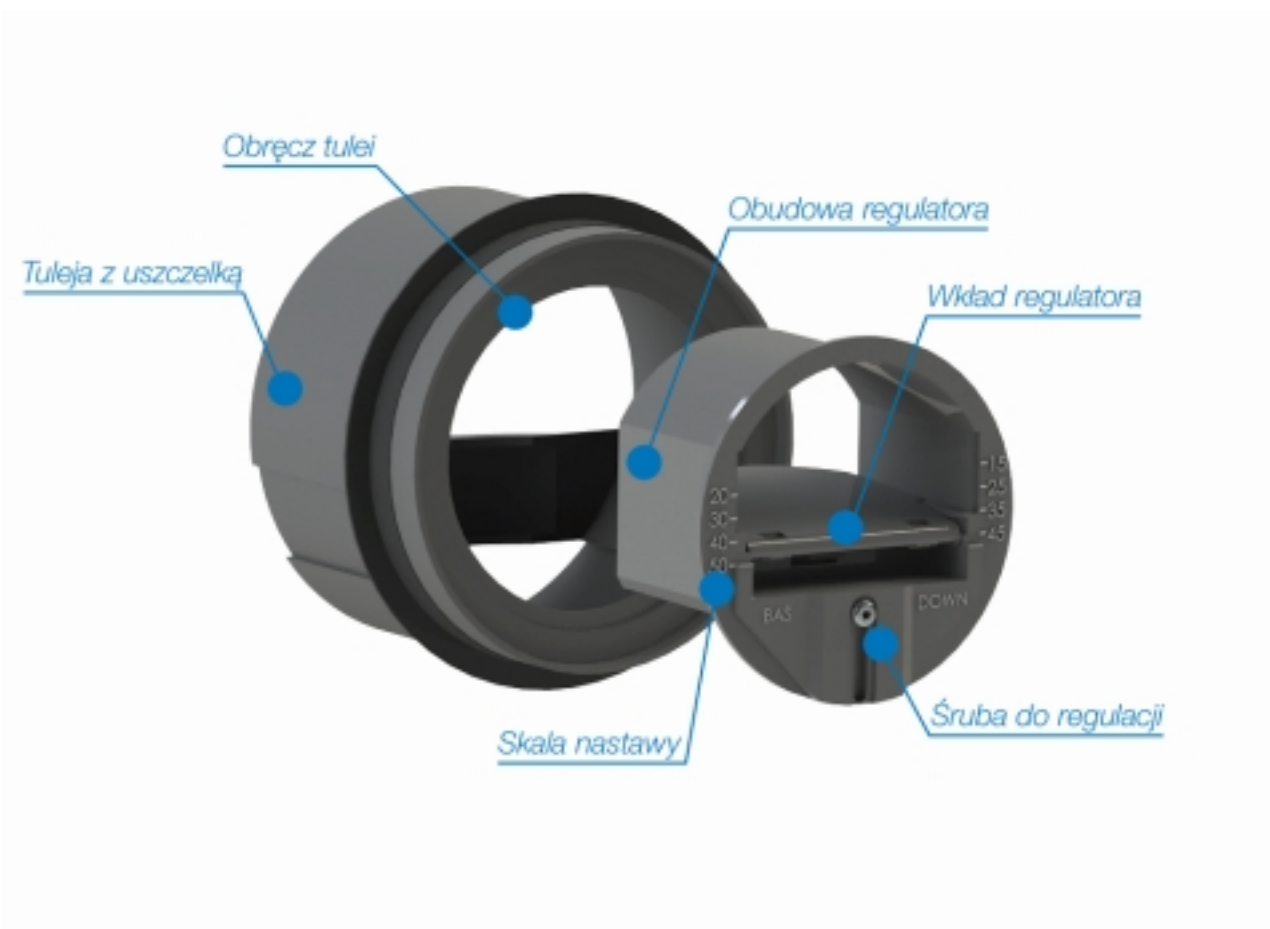


Korzystna cena i dostępność z magazynu w Polsce to dwie ważne cechy nowych regulatorów przepływu Lindab RDR. Montowane bezpośrednio w kanałach wentylacyjnych o okrągłym przekroju mogą być stosowane w układach nawiewnych i wywiewnych w instalacjach wentylacji mechanicznej dla budynków mieszkalnych oraz użyteczności publicznej. Zapewniają utrzymanie stałego strumienia powietrza w zakresie ciśnień od 50 do 250 Pa.

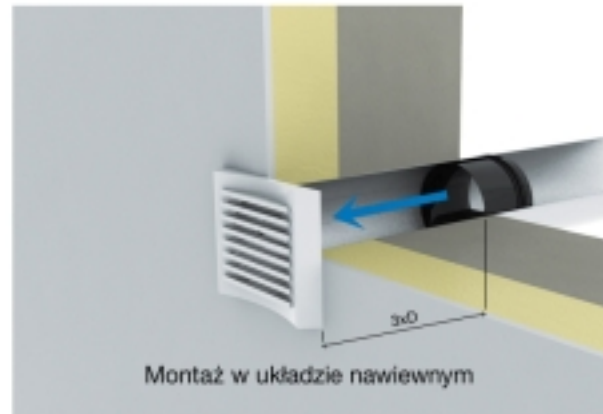
Regulator Lindab RDR to:

- łatwa regulacja natężenia przepływu,
- górna granica temperatury pracy 60°C,
- korzystna cena,
- dostępność z magazynu w Polsce.



Regulatory przepływu (RDR) Lindab RDR 50 G/50M działające na zasadzie stałego przepływu (RDR) klasa no

Sposób montażu regulatora stałego przepływu Lindab RDR



Redukcja strat powietrza w przewodach wentylacyjnych. Siła inercyjnego przepływu powietrza od kratki wentylacyjnej

