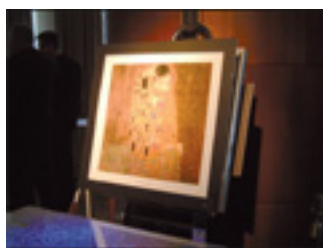




W dniu 30 marca br. hotel Westin w Warszawie gościł przedstawicieli sieci dealerskiej i firm współpracujących z LG Electronics Polska. Hasłem przewodnim spotkania, które miało charakter artystyczny, była nazwa nowej jednostki ściennej ARTCOOL, a całość poprowadził znany prezenter Jacek Kawalec. Powitania gości i oficjalnego otwarcia dokonał Prezes LG Electronics Polska, pan Young Lee. W swoim wystąpieniu podsumował ubiegłoroczne wyniki sprzedaży oraz zarysował plany rozwoju całej marki, jak i działu klimatyzacji.



Część techniczną poprowadziła pani Magdalena Wierzba, która przedstawiła nowości na rok bieżący, w tym wspomnianą linię jednostek wewnętrznych ARTCOOL. Zostały one zaprojektowane z myślą o wymagających użytkowników, a więc mających na względzie jakość wykonania, nowoczesną technologię, energooszczędność, poziom hałasu i oczywiście design. Nowością w ofercie LG jest klimatyzator ścienny ARTCOOL Galeria, w którym przedni panel pełni również funkcję ramy na zdjęcie, dzięki czemu użytkownik w każdej chwili może zmienić wygląd swojego klimatyzatora. Nawiew powietrza realizowany jest trójstronnie (od dołu i z boków).



Dodatkowo ARTCOOL Galeria wyposażony jest w sprężarkę inwerterową. W ofercie LG znajdują się również klimatyzatory ARTCOOL Mirror oraz ARTCOOL Panel. Kolejną pozycją była oferta urządzeń serii MPS (Multi Power System) na rok 2007. W skład systemu wchodzi trzy typy: MULTI F, MULTI F DX (wykorzystujące pracę sprężarki o stałej wydajności i inwerterową wraz z kontrolą MPS) oraz MULTI M (system dwóch sprężarek o zróżnicowanej wydajności w stosunku 40/60%).

Wszystkie wspomniane jednostki pracują na czynniku R410A. W urządzeniach MULTI M wykorzystywane są 2 sprężarki rotacyjne. Dzięki zastosowanej technologii uzyskano wysoką wydajność do 8,8 kW oraz niski poziom ciśnienia akustycznego na poziomie 55 dB(A) w odległości 1 m. Charakteryzują się one również niskim prądem rozruchowym. Do jednostki możemy podłączyć do 4 jednostek wewnętrznych, a zastosowana technologia MPS pozwala zaoszczędzić do 35% energii. Jednostki MULTI F i MULTI F DX wykorzystujące system MPS pozwalają zaoszczędzić do 75% energii. W przypadku tych urządzeń poziom ciśnienia akustycznego w odległości 1 m może osiągnąć max 59 dB(A). W systemach tych możemy zastosować odpowiednio do 4 i 8 jednostek wew. osiągając wydajność 8,8 i 16,4 kW. Zostały one zaprojektowane w technologii Free Joint pozwalającej na zastosowanie różnego typu jednostek wew. (do 9 szt. – ściennie, ART COOL, kasetonowe, kanałowe). Całkowita długość instalacji może wynosić do 120 m przy max długości głównego rurociągu do 50 m i różnicy wysokości pomiędzy jednostkami wew. a jednostką zew. do 30 m. Po przerwie kawowej kolejna prezentacja dotyczyła urządzeń większych komercyjnych serii MULTI V PLUS.



Jest to system technicznie zaawansowany, wykorzystujący szereg nowych rozwiązań opatentowanych przez LG, zapewniający maksymalną wydajność chłodniczą (5÷40 HP), a zarazem wysoką efektywność energetyczną. Przy całkowitym obciążeniu współczynnik COP osiąga wartość dla chłodzenia 3,18, a dla grzania 3,7. Przy 50% obciążeniu współczynnik ten zarówno dla chłodzenia jak i ogrzewania waha się wokół 4,0. Długość instalacji freonowej można poprowadzić max do 150 m przy różnicy wysokości 50 m. W układzie tym możemy wykorzystać większość jednostek wewnętrznych jakie znajdują się w ofercie firmy. W dalszej części spotkania pan Jarosław Józwiak przedstawił tegoroczną politykę cenową LG, tak ważną dla dalszych dystrybutorów i klientów.



Kończącą prezentacją było omówienie przez pana Jacka Głodowskiego polityki marketingowej oraz promocji firmy na bieżący sezon. Uroczystość zakończyła się wieczornym bankietem, podczas którego wystąpił zespół Perfect.

CZYTAJ CAŁOŚĆ, ZAMÓW PRENUMERATĘ:

[TRADYCYJNA](#)

[E-WYDANIE](#)