



9 grudnia w Lyon we Francji korporacja Carrier zaprezentowała nową generację agregatów wody lodowej chłodzonych wodą – Aquaforce 30XW. Wydarzenie to, zorganizowane w niebanalny sposób, zgromadziło wielu gości – pracowników korporacji i przedstawicieli prasy – zarówno z Europy jak i zza oceanu.

Spotkanie rozpoczęła konferencja, która odbyła się w ciekawej scenerii jednej z atrakcji miasta – Grand Aquarium.

Na wstępie gospodarze – Kelly Romano (prezydent Building Systems & Services), David Appel (prezydent BSS w regionie Europy, Bliskiego Wschodu i Afryki – EMEA), Didier Da Costa (dysrektor ds. Działalności Operacyjnej w BSS w regionie EMEA), Badir Bensaidi (Marketing Produkt Manager BSS, EMEA) oraz Laurent Legay (Marketing Manager BSS, EMEA) – przedstawili historię korporacji Carrier, tendencje rozwoju poszczególnych rynków, zasięg produkcji, kluczowe fabryki w regionie EMEA oraz nowinki technologiczne wdrażane w urządzeniach ze względu na coraz wyższe wymagania pod kątem energooszczędności.



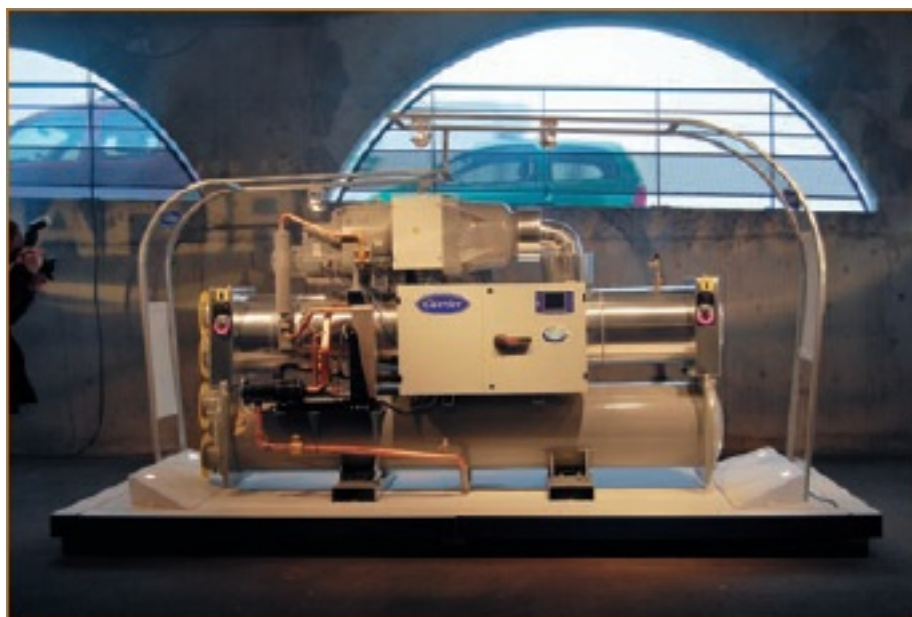
**Fot. 1. Przedstawiciele Korporacji Carrier. Od lewej: Kelly Romano, David Appel, Didier Da Costa, Badir Bensaidi**

### Kilka słów o nowym produkcie

Wprowadzając w 2006 roku typoszereg chillerów chłodzonych powietrzem Aquaforce 30XA Carrier stworzył nową kategorię agregatów energooszczędnych. Potwierdzeniem udanej koncepcji jest rozszerzenie linii o jednostki chłodzone wodą. Typoszereg Aquaforce 30XW tworzy 27 modeli o wydajnościach od 450 do 1800 KW (od 115 do 515 ton), wyposażonych w sprężarki śrubowe Carrier, pracujących na ekologicznym czynniku R134a. Nowy chiller przeznaczony jest do zastosowań chłodniczych i grzewczych zarówno, w małych jak i dużych obiektach. Produkt oferowany jest w wersjach: premium (najlepszy w danej klasie) i standard. Aquaforce 30XW sprawdzi się w budynkach energooszczędnych, w których wymagane są coraz bardziej wydajne systemy HVAC.

Urządzenia osiągające przy pełnym obciążeniu współczynnik EER o wartości 5,1 zaliczane są według Euroventu do Klasy Energetycznej A. Nowy produkt Carriera wykracza poza obecne standardy, gdyż przy pełnym obciążeniu współczynnik (EER) dochodzi do wartości 6,2, a przy częściowym (ESEER) aż do 8,1.

Aby uprościć także proces instalacji, agregat fabrycznie wyposażony jest w przyłącza wody w opcji zmiany kierunku przepływu oraz pojedyncze lub podwójne podłączenia zasilania. Może być też dostarczany w sekcjach. Aquaforce będą produkowane w trzech fabrykach Carriera znajdujących się w: Stanach Zjednoczonych, Francji i Chinach.



*Fot. 2. Pierwsza odsłona Aquaforce 30XW – nowego agregatu wody lodowej chłodzonego wodą*

### Fabryka w Montluel

Po części konferencyjnej goście mogli dokładnie obejrzeć uroczyście zaprezentowany Aquaforce 30XA oraz zwiedzić maszynownię kompleksu Grand Aquarium. Obiekt w którym odbyła się pierwsza część spotkania nie był wybrany przypadkowo, gdyż także tutaj odpowiedni klimat wewnętrzny zapewnia system bazujący na agregacie wody lodowej Carriera.

Zastosowany w Akwariium chiller 30HXC przygotowuje zarówno wodę lodową, jak i grzewczą na potrzeby różnych instalacji pracujących w budynku.

Kolejnym punktem programu było zwiedzanie fabryki położonej w Montluel. W czasie tej wizyty wykwalifikowani specjaliści przybliżyli gościom zarówno zagadnienia technologiczne, jak i logistyczne związane z dystrybucją urządzeń. W 2008 roku fabryka Carrier Montluel zawarła z firmą GDF-SUEZ umowę AlpEnergie 100, która gwarantuje, że 100% energii elektrycznej dostarczanej do zakładu pochodzi ze źródeł odnawialnych. Jest to kolejne zaangażowanie korporacji w ochronę środowiska. Dzięki umowie AlpEnergy 25 zawartej w 2007 r. zredukowano blisko 200 ton CO<sub>2</sub> w ciągu 12 miesięcy. Szacuje się, że rezultatem nowej umowy będzie ograniczenie emisji dwutlenku węgla o kolejne 800 ton rocznie.

Podsumowaniem dnia była uroczysta kolacja w muzeum, w historycznej części Lyon.